

Qumo Power Tower Pro PD

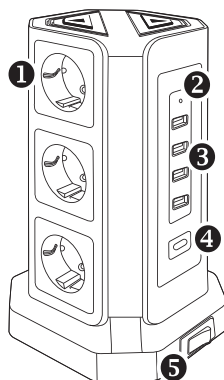
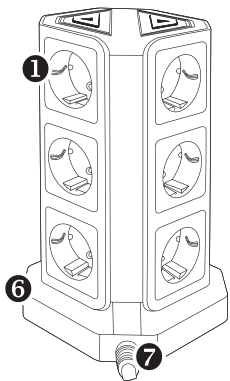
Инструкция

Введение:

Благодарим за покупку сетевого фильтра Qumo серии Tower Pro PD. Мы надеемся, что наша продукция прослужит Вам многие годы, надежно защитит Вашу технику от скачков напряжения, наводок и помех.

Внешний вид:

Qumo Power Tower PRO PD 8SP4U (P-0004)



- 1 Розетки 220В Евростандарта
- 2 Индикатор питания
- 3 Порты USB тип А
- 4 Порт USB Type-C
- 5 Выключатель питания
- 6 Самовосстанавливающийся предохранитель
- 7 Кабель питания

Ключевые компоненты и назначение:

- 1 Розетки евростандарта — Служит для подключения электрических приборов к сетевому фильтру, оснащена шторками безопасности, для предотвращения случайного попадания посторонних предметов. Каждая розетка оснащена контактами заземления.
- 2 Индикатор питания — Горит зеленым светом
- 3 USB-A порты — Каждый порт рассчитан на силу тока до 2,4А, сила тока на порту будет подстроена автоматически для зарядки конкретного устройства после его подключения к порту. Суммарная сила тока на всех портах USB не может превышать 3.1А
- 4 Порт USB Type-C — Порт рассчитан на силу тока 18Вт (5В/3А, 9В/2А, 12В/1,5А), сила тока будет подстроена автоматически для зарядки конкретного устройства после его подключения к порту
- 5 Выключатель питания — Включает розетки и USB порты. Положение 0 — питание выключено, положение 1 — питание включено
- 6 Самовосстанавливающийся предохранитель — Срабатывает при превышения общей допустимой нагрузки. После срабатывания, для восстановления работоспособности, необходимо нажать на кнопку предохранителя.
- 7 Кабель питания — Служит для подключения сетевого фильтра к розетке питания, кабель трехжильный с медными проводниками сечением 1 мм, длиной 2м, оснащенный евровилкой.

Схема подключения

- 1) Убедитесь, что выключатель питания переведен в положение выключено (0)
- 2) Подключите сетевой фильтр к розетке питания 220В / 50 Гц
- 3) Убедитесь, что вилка питания сетевого фильтра плотно вошла в розетку и плотно зафиксирована в ней.
- 4) Подключите выключенные потребители (бытовую технику, зарядные устройства, компьютерную технику и периферию) к розеткам сетевого фильтра.
- 5) Подключите заряжаемые портативные устройства проводами к USB портам
- 6) Включите питание сетевого фильтра
- 7) Включите питание подключенных приборов

Мы позаботились о вашей безопасности:

- 1) Корпус из термостойкого ABS пластика — Выдерживает температуру до 750 градусов по Цельсию (Класс огнестойкости UL94 V-0).
- 2) Вилка питания с термостойкими вставками — Содержит термостойкие вставки, выполнены из термостойкого пластика.
- 3) Винты с потайными головками — Винты с головкой необычной формы не дадут разобрать сетевой фильтр детям.
- 4) Розетки и шторки — значительно затруднят попадание посторонних предметов на контакты розетки

Внимание — меры предосторожности:

- 1) Не подключайте сетевые фильтры к неисправной (искрящей или поврежденной) электророзетке, значительная нагрузка, которая потребляется через сетевой фильтр, может привести к избыточному нагреву, повреждению или выходу из строя поврежденной розетки.
- 2) Не используйте сетевые фильтры в местах повышенной влажности (ванная комната) или повышенного нагрева (сауна, баня, кухня) и не оставляйте сетевой фильтр под

Характеристики:

Модель	Qumo Power Tower Pro PD 8SP4U (P-0004)
Общая пиковая мощность	2500 Вт
Максимальная сила тока	10А
Допустимое напряжение	220 В – 250 В
Максимальная рассеиваемая энергия	900 Дж
Кол-во розеток	9
Кол-во USB портов	4+1
Выходные параметры портов USB-A	5В до 2,4А на порт (суммарно 3,1А)
Выходные параметры порта USB Type-C	18Вт (5В/3А, 9В/2А, 12В/1,5А)
Материал корпуса	Термостойкий ABS пластик
Кабель питания	2м, 3*1 мм, медные проводники
Размеры устройства	134x136x210мм

прямыми солнечными лучами.

- 3) Не накрывайте сетевые фильтры тканью, бумагой и другими легковоспламеняющимися материалами, это может привести к пожару.
- 4) Помните, что у приборов, оснащённых электродвигателем, пиковые потребления могут в разы превышать регулярные, что может приводить к срабатыванию защиты сетевого фильтра.
- 5) Держите свой сетевой фильтр в чистоте, протирайте пыль и грязь с корпуса сухой тряпкой при обесчещенном питании, излишняя загрязненность сетевого фильтра может привести к выходу его из строя.

Произведено: Кумо ЛТД Юнит 1810 номер 1 Хунг Ту Роад Kwun Ton KLN Гонконг
Изготовитель: Кумо ЛТД Юнит 1810 номер 1 Хунг Ту Роад Kwun Ton KLN Гонконг
Информация по сертификации указана на упаковке
Срок гарантии: 12 месяцев | Срок службы: 36 месяцев
Организация по принятию претензий: ООО «Неотехника»,
121354, г. Москва, ул. Дорогобужская, д. 14
Импортер: ООО «Неотехника», 121354,
г. Москва, ул. Дорогобужская, д. 14
Веб-сайт в России: www.qumo.ru

